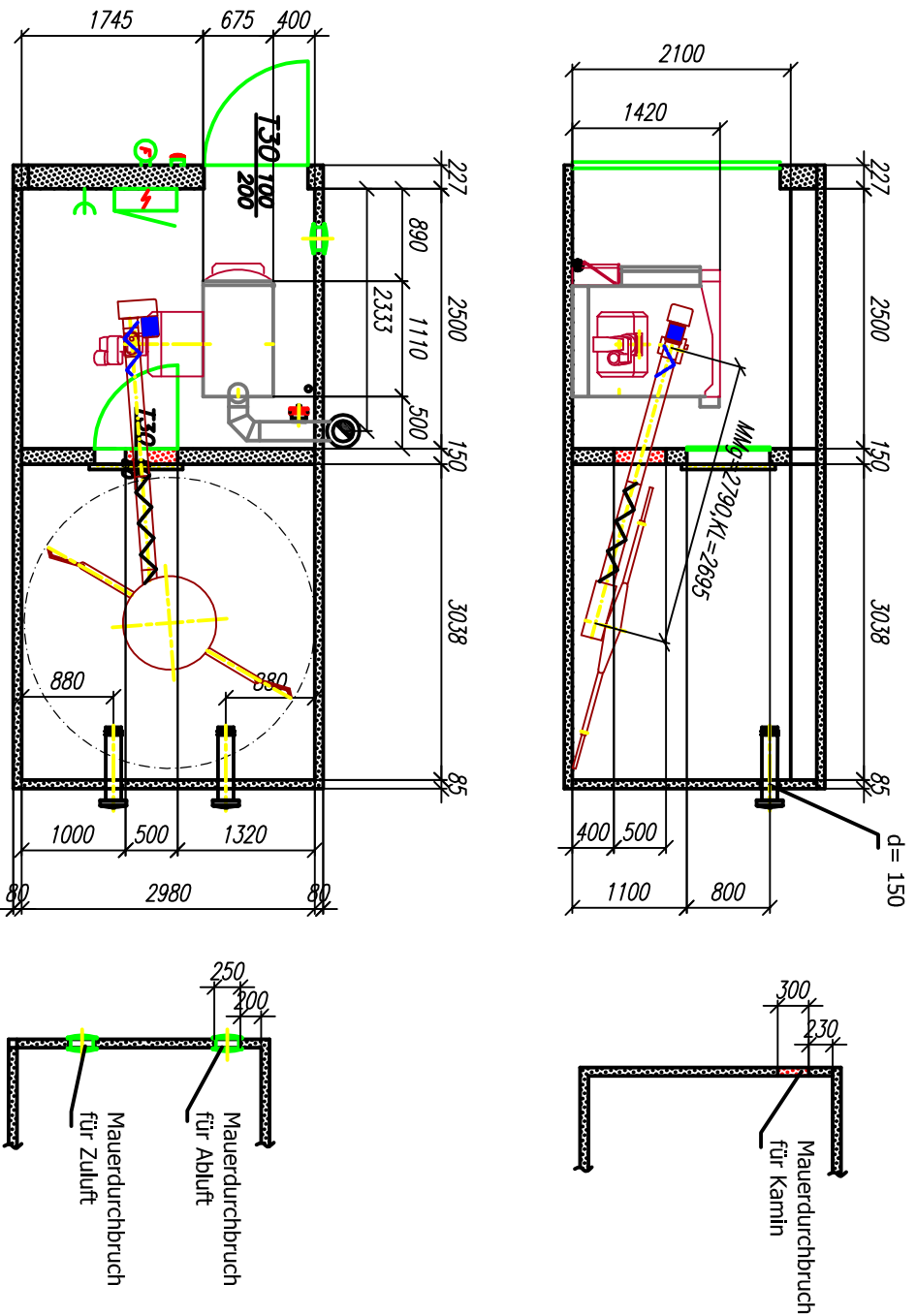


Bestellplan



Sicherheit wird gewährleistet durch:



Im Plan sind alle vorgeschriebenen Sicherheitsanordnungen nach pTRVB H118, Ausgabe 2003 angeführt. Die vollständige Ausführung dieser, muss beidseitig erfolgen.

Be-u. Entlüftung: mit Fenster: • nicht brennbarer Rahmen • Drahtgitter • außerhalb der Mauer • brandbeständig ummantelt

Querschnitt: 500 cm² mit Rohr:

Legende:

Holz
 Bestand
 Stahlbeton
 Mauerwerk
 unbew. Beton

- Nr.: Benennung:
- 1 Kessel HPK 30 30 kW (8.1)
 - 2 Zellenrodchleuse mit Fallstuf(kombi) RSE und RZS (TRVB H118)
 - 3 Aschebehälter
 - 4 Stokerinheit
 - 5 Schaltschrank
 - 6 Stromanschluss: EURO 400V, 16A 5x2,5 mm² muss vor Montagebeginn vorhanden sein!
 - 7 Sprinkleranlage, SLE (TRVB H118)
 - 8 Antriebsmotor für Raumstrahlung
 - 9 Krickarmustragung ø 2800
 - 10 Förderschnecke MMg= 2790, Kl=2695
 - 11 Rauchrohr ø180
 - 12 Karnin ø180, Mindestanschlusshöhe: 2050
 - 13 Verpuffungsklappe mit Rohr
 - 14 Be-u. Entlüftung
 - 15 Feuerlöcher 6kg Trockenlöcher
 - 16 Fluchtschalter
 - 17 Brandschutztür
 - 18 Befüllungsmöglichkeit für Lagerraum
 - 19 Abfluss für therm. Ablaufsicherung
 - 20 TÜB (TRVB H118)
 - 21 Saugzubehölse

Benennung / Kommission

Container 30kW
Eigenbedarf

| | | |
|-----------------|-----------|------------------|
| Sign. Vertreter | Maßstab | Zeichnungsnummer |
| | 1:50 (A3) | 2007-1209 |
| Freigabe | Zeichner | Datum |
| | Esant | 18.12.2007 |